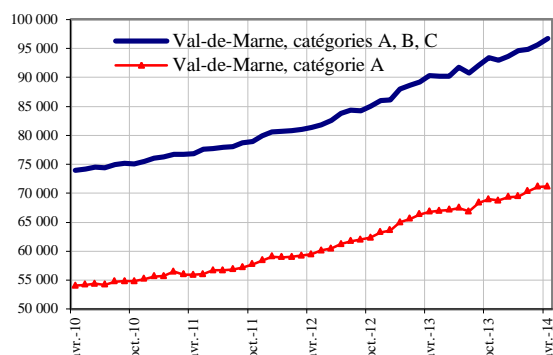


DEMANDEURS D'EMPLOI INSCRITS ET OFFRES COLLECTÉES PAR PÔLE EMPLOI DANS LE VAL-DE-MARNE EN AVRIL 2014

Demandeurs d'emploi inscrits en fin de mois à Pôle emploi Catégories A et A, B, C (cvs)



Fin avril 2014, dans le Val-de-Marne, 71 200 personnes sont inscrites à Pôle emploi en catégorie A. Ce nombre augmente de +0,1 % par rapport à fin mars 2014 (+60). Sur un an, il est en hausse de +6,6 %.

En Ile-de-France, le nombre de demandeurs d'emploi inscrits en catégorie A augmente de +0,1 % par rapport à fin mars 2014 (+5,6 % en un an).

Fin avril 2014, dans le Val-de-Marne, 96 760 personnes sont inscrites à Pôle emploi en catégories A, B, C. Ce nombre augmente de +1,2 % par rapport à fin mars 2014 (+1130). Sur un an, il est en hausse de +7,1 %.

En Ile-de-France, le nombre de demandeurs d'emploi inscrits en catégories A, B, C augmente de +1 % par rapport à mars 2014 (+5,9 % en un an).

Demandeurs d'emploi inscrits en fin de mois à Pôle emploi (catégorie A)

Données CVS	Avril 2013	Mars 2014	Avril 2014	Variation sur un mois	Variation sur un an
Hommes	34 710	37 290	37 430	0,4	7,8
Femmes	32 080	33 850	33 770	-0,2	5,3
Moins de 25 ans	8 590	8 610	8 540	-0,8	-0,6
Entre 25 et 49 ans	43 930	46 320	46 300	0,0	5,4
50 ans et plus	14 270	16 210	16 360	0,9	14,6
Hommes de moins de 25 ans	4 580	4 580	4 540	-0,9	-0,9
Hommes de 25 à 49 ans	22 280	23 760	23 820	0,3	6,9
Hommes de 50 ans et plus	7 850	8 950	9 070	1,3	15,5
Femmes de moins de 25 ans	4 010	4 030	4 000	-0,7	-0,2
Femmes de 25 à 49 ans	21 650	22 560	22 480	-0,4	3,8
Femmes de 50 ans et plus	6 420	7 260	7 290	0,4	13,6
Ensemble de la catégorie A	66 790	71 140	71 200	0,1	6,6

Sources : STMT - Pôle emploi, Dares. Cvs : Direccte Ile-de-France

Demandeurs d'emploi inscrits en fin de mois à Pôle emploi (catégories A, B, C)

Données CVS	Avril 2013	Mars 2014	Avril 2014	Variation sur un mois	Variation sur un an
Hommes	46 320	49 260	49 880	1,3	7,7
Femmes	44 030	46 370	46 880	1,1	6,5
Moins de 25 ans	10 780	10 680	10 750	0,7	-0,3
Entre 25 et 49 ans	60 530	63 550	64 350	1,3	6,3
50 ans et plus	19 040	21 400	21 660	1,2	13,8
Hommes de moins de 25 ans	5 600	5 560	5 600	0,7	0,0
Hommes de 25 à 49 ans	30 640	32 310	32 730	1,3	6,8
Hommes de 50 ans et plus	10 080	11 390	11 550	1,4	14,6
Femmes de moins de 25 ans	5 180	5 120	5 150	0,6	-0,6
Femmes de 25 à 49 ans	29 890	31 240	31 620	1,2	5,8
Femmes de 50 ans et plus	8 960	10 010	10 110	1,0	12,8
Ensemble des catégories A, B, C	90 350	95 630	96 760	1,2	7,1

Sources : STMT - Pôle emploi, Dares. Cvs : Direccte Ile-de-France

Val-de-Marne

Ancienneté d'inscription sur les listes des demandeurs d'emploi inscrits en fin de mois à Pôle emploi (catégories A, B, C)

<i>Données CVS</i>	Avril 2013	Mars 2014	Avril 2014	Variation sur un mois	Variation sur un an
Moins de 1 an	55 770	57 150	57 720	1,0	3,5
1 an ou plus	34 580	38 480	39 040	1,5	12,9
Part des demandeurs d'emploi inscrits depuis plus d'un an (%)	38,3%	40,2%	40,3%	-	-

Sources : STMT - Pôle emploi, Dares. Cvs : Direccte Ile-de-France

Entrées et sorties à Pôle emploi (catégories A, B, C)

<i>Données CVS</i>	Avril 2013	Mars 2014	Avril 2014	Variation trimestrielle sur trois mois glissants (1)	Variation annuelle sur trois mois glissants (2)
Entrées à Pôle emploi	11 320	10 620	11 520	6,5	4,6
Sorties de Pôle emploi	9 930	9 890	10 130	1,6	6,0

Sources : STMT - Pôle emploi, Dares. Cvs : Direccte Ile-de-France

(1) : Evolution sur les trois derniers mois par rapport aux trois mois précédents

(2) : Evolution sur les trois derniers mois par rapport aux mêmes trois mois de l'année précédente

Demandeurs d'emploi ayant un droit payable au RSA inscrits en fin de mois à Pôle emploi

<i>Données brutes</i>	Avril 2013	Mars 2014	Avril 2014	Variation sur un an
Catégorie A	10 934	11 868	12 187	11,5
Catégorie B	1 120	1 178	1 285	14,7
Catégorie C	774	854	901	16,4
Catégories A, B, C	12 828	13 900	14 373	12,0
Catégorie D	183	173	208	13,7
Catégorie E	335	455	462	37,9
Catégories A, B, C, D, E	13 346	14 528	15 043	12,7
Part dans l'ensemble des demandeurs d'emploi de catégorie A	16,7%	16,7%	17,4%	
Part dans l'ensemble des demandeurs d'emploi de catégories A, B, C	14,3%	14,5%	14,9%	

Sources : STMT - Pôle emploi, Dares. Cvs : Direccte Ile-de-France

Offres d'emploi collectées par Pôle emploi

<i>Données cvs</i>	Avril 2013	Mars 2014	Avril 2014	Variation trimestrielle sur trois mois glissants (1)	Variation annuelle sur trois mois glissants (2)
- Emplois durables (6 mois ou plus)	2 470	2 410	2 150	-4,3	2,5
- Emplois non durables (moins de 6 mois)	1 480	710	1 050	-4,7	-32,2
Ensemble	3 950	3 120	3 200	-4,4	-11,1

Sources : STMT - Pôle emploi, Dares. Cvs : Direccte Ile-de-France

(1) : Evolution sur les trois derniers mois par rapport aux trois mois précédents

(2) : Evolution sur les trois derniers mois par rapport aux mêmes trois mois de l'année précédente